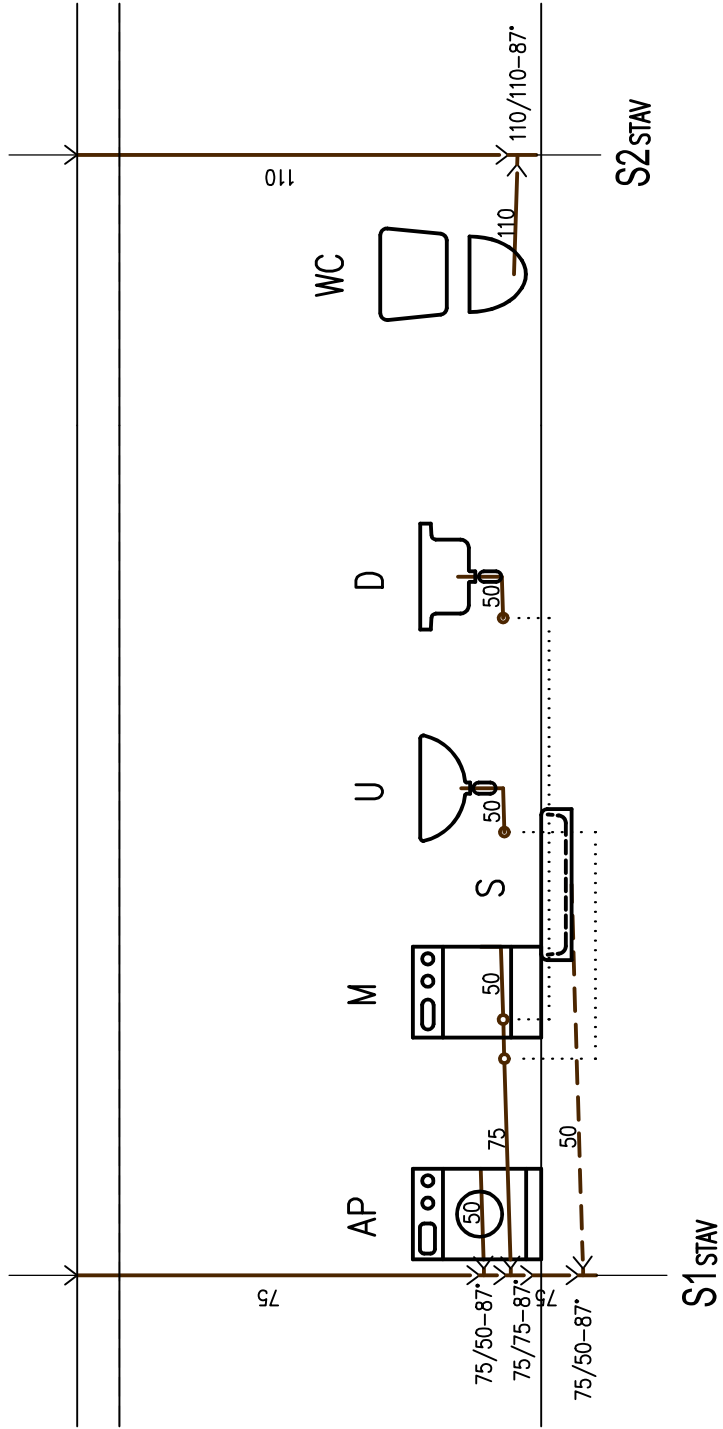


SCHÉMA KANALIZACE



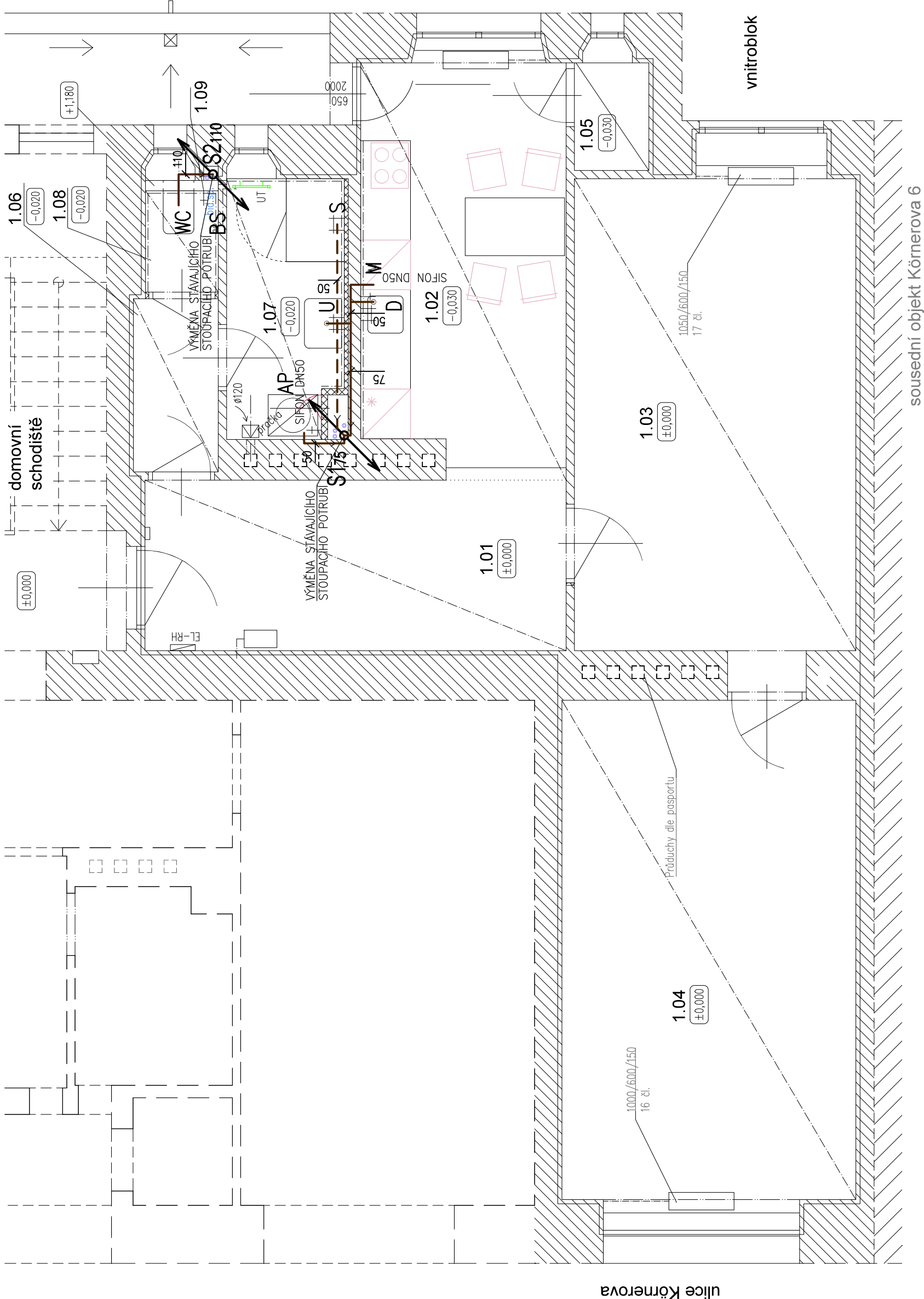
LEGENDA ZAŘÍZOVACÍCH PŘEDMĚTŮ

- WC** WC ZÁVĚSNÉ – konstrukční prvek pro WC s nádržkou,
WC mísa, sedátko
- S** SPRCHA – sprchová vanička 70x100,
zapach. uzávěra, baterie sprchová, sprchová souprava
s lžící a sprchou, zástěna
- U** UMÝVADLO – keramické 60cm s otvorem pro baterii
baterie umyvadlová stojánková páková,
zapachová uzávěra, 2x rohový ventil DN15
- D** DŘEZ – granitový dřez s odkapem,
baterie dřezová stojánková páková s delším ramínkem,
zapachová uzávěra, 2x rohový ventil DN15
- BS** BÍDETOVÁ SPRŠKA – podomítková baterie s bidetovou sprškou,
včetně podomítkového tělesa
- AP** PŘÁČKA – zápachová uzávěra podomítková DN50
1x rohový ventil DN15
- M** MYČKA – zápachová uzávěra podomítková DN50
1x rohový ventil DN15
- MYČKA A PŘÁČKA NENÍ SOUČÁSTÍ DODÁVKY

LEGENDA ČAR

- KANALIZACE SPLAŠKOVÁ
připojovací potrubí
- KANALIZACE SPLAŠKOVÁ
připojovací potrubí–vedeno v podlaže
- ODPADNÍ POTRUBÍ
poloha zakreslena orientačně

POZNÁMKA: stávající stoupací potrubí kanalizace budou v řešených
bytech vyměněny za nové; dimenze a poloha zůstanou zachovány



LEGENDA MÍSTNOSTÍ

OZN.	MÍSTNOST	PLOCHA (m ²)
1.01	SÁLNA	10,5
1.02	KUCHYNĚ	12,2
1.03	POKJ	20,1
1.04	POKJ	21,8
1.05	SPŽ	1,2
1.06	PŘEDSÍŇ	2,1
1.07	KOUPELNA	4,6
1.08	WC	1,2
1.09	BALKON	4,4

NAZEV ZAKÁZKY
Oprava bytů – Kářiš 35 byt č. 1, Kářiš 57 byt č. 5 a 13, Kářiš 61 byt č. 3, Čaj 28 byt č. 5 a 15,
Körnerova 8 byt č. 4, Körnerová 55 byt č. 28 a 29, Körnerová 70 byt č. 1

Červenec 2021

BYX

NAZEV AKCE
KANALIZAČNÍ ÚZEMÍ

Oprava bytu č. 4 Körnerova 8, Brno

Zábrdovice

ZODPOVĚDNÝ PROJEKTANT PROFESE	VYPRACOVAL
Ing. Pavel Skalka	Ing. arch. Roman Strnad
skalka.p@seznam.cz	skalka.p@seznam.cz
ZAKÁZATEL	KONSTRUKTOR
Statutární město Brno, úřad. Brno–střed, OSBP	Jiří Doležal